



Elogic Srl unipersonale

Radio Gateway Single

Radio Gateway ELG.RGW150

Il radio Gateway è un apparato che permette di remotizzare le connessioni audio e seriali necessarie al controllo degli apparati radio tramite una singola connessione ethernet.

Come ricaduta dell'impiego della lan, per il trasporto dei dati e delle segnalazione, si ha anche la realizzazione di una matrice virtuale che tramite un centro di gestione permette di controllare gli apparati remoti da qualsiasi punto di connessione alla lan. Un apparato radio può essere visto e gestito da più postazioni.

L'apparato dispone di un WEB server per la gestione completa e configurazione. Un programma di controllo su PC-Windows permette di configurare le seriali e di gestire le virtual com.

v.1.0

Riepilogo caratteristiche:

Un canale VOIP stereo G711.

Il canale Voip dispone del segnale PTT open collector e Ready opto isolato. Uno/due canali RS232/RS422/RS485 da 50 a 115200 baud.

Opzioni software:

Il sistema è predisposto per aggiungere il telecomando delle unità esterne tramite

interfaccia WEB o SNMP. In pratica su richiesta sviluppiamo le pagine WEB e/o la

relativa MIB specifiche per un apparato ed il driver verso l'apparato in seriale.

Poi tramite le pagine WEB di configurazione è possibile associare un TLC/WEB/MIB ad una delle seriali.

Particolarità

Voip G711 stereo:

I canali audio sono terminati tramite dei trasformatori audio a 600 Ohm.

Il segnale di riferimento accettato è OdBm

Connessione client-server automa :

In pratica una prolunga seriale attraverso la rete. Il client si connette in modalità automatica al server. La modalità è ripristinata al power on.

Baud rate programmabile da 50 a 115200 :

sono gestite tutte le velocità di base [50-75-100-150-300-600-1200-2400-4800-9600-19200-28800-38400-57600-115200]

Multiconnessione :

più socket possono puntare alla stessa connessione fisica, ad esempio in caso di più server.

Monitor :

si possono aprire delle socket per effettuare il monitoraggio del TX e dell'RX.



Elogic Srl unipersonale

Delay fine frame rx prima di trasferire i dati su seriale:

impostabile in quattro step.

Web server: per la visualizzazione tramite browser dello stato di programmazione e per configurare l'apparato.

Caratteristiche

Dimensioni:

- Larghezza 90mm
- Profondità 95mm
- Altezza 30mm

Condizioni operative:

- Alimentazione 9-30VDC <5Watt
- Temperatura operativa: 0-70C°

Voip:

Un canale VOIP G711, con PTT/Ready su connettore DB15 maschio.

Seriali:

Uart RS232/RS422/RS485 connettore DB9 maschio DTE.

Protezioni:

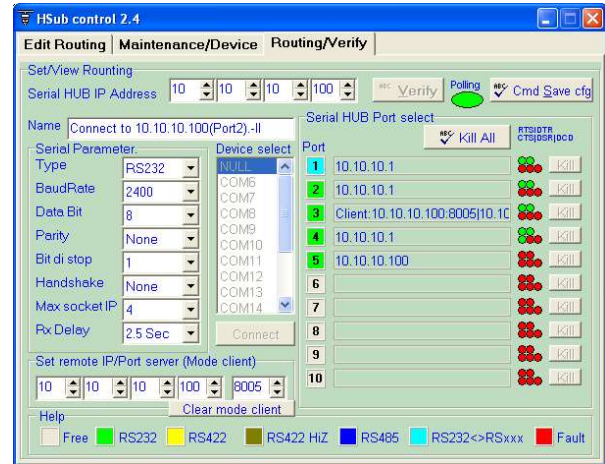
Integrati con 15KV di protezione ESD.

Protocolli:

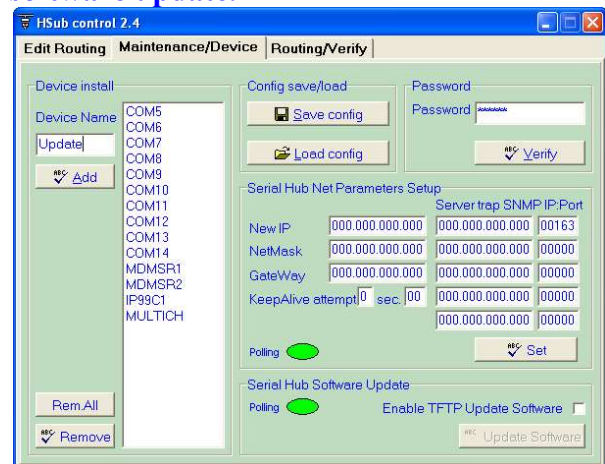
Protocollo proprietario su socket per permettere la gestione delle porte in modalità virtual com.

Connessione tramite socket 8100 con comandi hide/show/get.

Schermata di impostazione del routing e verifica.



Schermata di impostazione dell'IP e del software update.





Elogic Srl unipersonale
Piedinatura connettori

- **Connettore di alimentazione standard VDE**
- **Connettore LAN (RJ45)**

PIN	FUNZIONE	CARATTERISTICHE ELETTRICHE
1	TRASMISSIONE DATI TX+	DATI ETHERNET 10/100 Mbit
2	TRASMISSIONE DATI TX-	DATI ETHERNET 10/100 Mbit
3	RICEZIONE DATI RX+	DATI ETHERNET 10/100 Mbit
4	NON USATO	
5	NON USATO	
6	RICEZIONE DATI RX-	DATI ETHERNET 10/100 Mbit
7	NON USATO	
8	NON USATO	

- **Connettore SERIALI RS232/RS422/RS485 (DB9 pin maschio DTE)**

PIN	FUNZIONE	CARATTERISTICHE ELETTRICHE
1	NON USATO	-
2	DATI RX DI CONTROLLO	DATI SERIALI RS 232
3	DATI TX DI CONTROLLO	DATI SERIALI RS 232
4	NON USATO	-
5	GND	RIFERIMENTO
6	TX+	TX a
7	TX-	TX b
8	RX+	RX a
9	RX-	RX b

- **Connettore VOIP IN/OUT e segnali PTT (DB15 pin maschio)**

PIN	FUNZIONE	CARATTERISTICHE ELETTRICHE
1	PTT OUT	Uscita open collector 30 Vdc 100 mA
2	Audio USB TX +	+ Audio usb TX 0 dBm
3	Audio USB RX +	+ Audio usb RX 0 dBm
4	NON USATO	
5	Audio LSB TX +	+ Audio lsb TX 0 dBm
6	Audio LSB RX +	+ Audio lsb RX 0 dBm
7	PTT IN	Ingresso positivo optoisolato (Vf 1.15V 10mA)
8	GND	
9	COM PTT OUT	Comune uscita PTT optoisolato
10	Audio USB TX -	- Audio usb TX 0 dBm
11	Audio USB RX -	- Audio usb RX 0 dBm
12	GND	
13	Audio LSB TX -	- Audio lsb TX 0 dBm



Elogic Srl unipersonale

14	Audio LSB RX -	- Audio lsb RX 0 dBm
15	COM PTT IN	Comune ingresso optoisolato